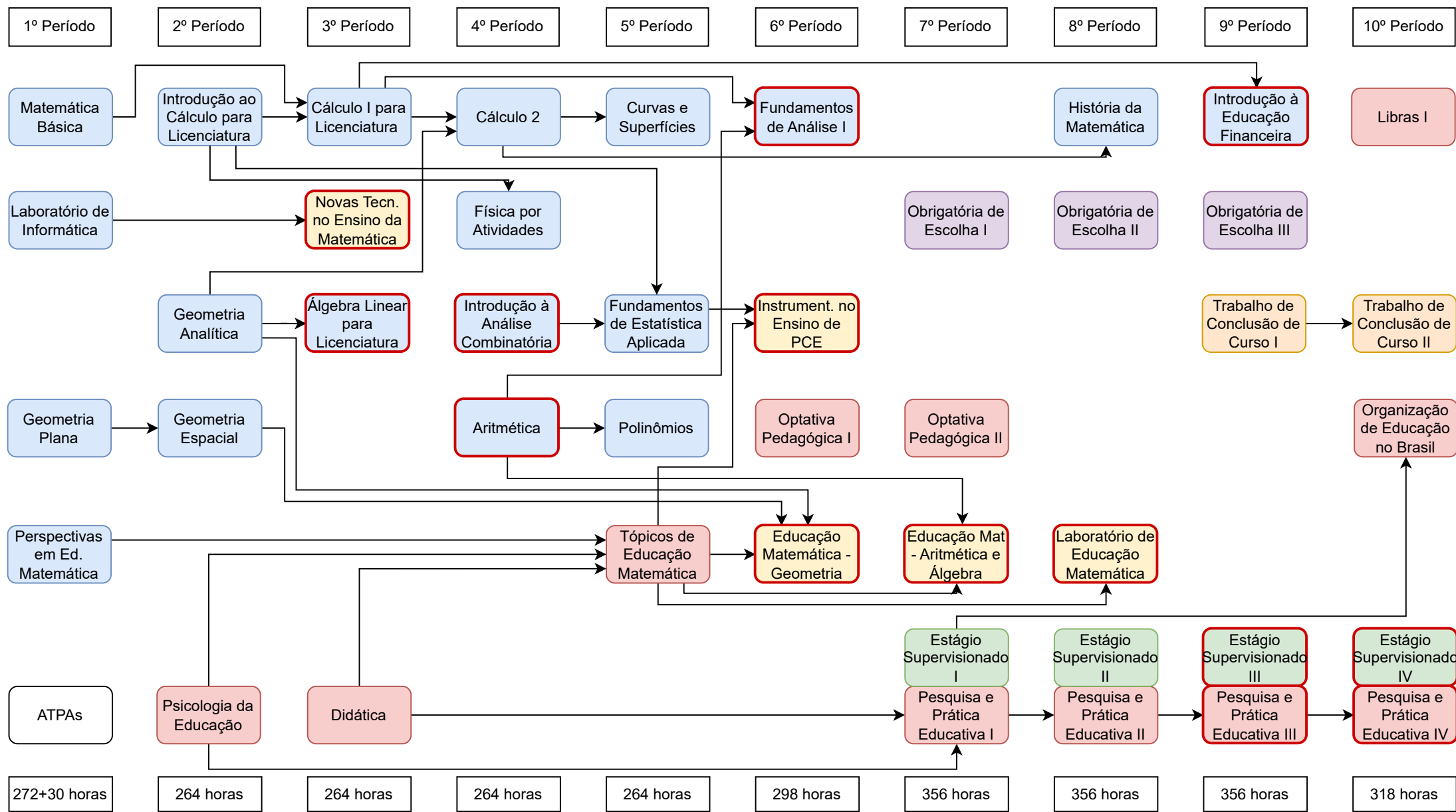


Fluxograma do Curso de Licenciatura em Matemática - Noturno



Carga Horária Total do Curso: 3212 horas
 Carga Horária de Conhecimentos Específicos: 2204 horas
 Carga Horária de Prática como Componente Curricular: 400 horas
 Carga Horária de Estágio Supervisionado: 400 horas
 Carga Horária de Atividades Teórico Práticas de Aprendizagem: 200 horas
 Carga Horária de Atividades de Extensão: 322 horas

Carga Horária de Disciplinas Optativas Pedagógicas: 120 horas
 Carga Horária de Disciplinas Obrigatórias Livres: 188 horas
 Disciplinas obrigatórias de Escolha: Construções Geométricas, Educação de Jovens e Adultos I, Fundamentos de Análise II, Introdução às Geometrias não-Euclidianas, Matemática: Conteúdo e Método I e Modelagem Matemática no Ensino da Matemática.